

i POINT INFO

SERVICE CULTUREL DE DLVAgglo

Accueil au rez-de-chaussée
16 Place de l'Hôtel-de-Ville
(à l'angle avec la rue J-J-Rousseau)
04100 Manosque

04 92 75 67 83

Informations Pratiques

PIÉTONISATION

Pendant le festival, la ville de Manosque met en place la piétonisation du centre historique dans l'espace dédié aux écritoires : le mercredi de 14h à 19h30 et du jeudi au dimanche de 10h à 19h30.

BILLETTERIE ET ACCÈS AUX SALLES

Toutes les propositions du festival sont gratuites, à l'exception des spectacles payants mentionnés dans le programme et réservables auprès de la billetterie de l'Office de tourisme communautaire, en ligne, ou dans les bureaux d'informations touristiques (Gréoux-les-Bains, Manosque, Oraison, Quinson, Riez, Valensole).

- **Pour les spectacles gratuits,**
Distribution des tickets 30 minutes avant sur place (Petit salle du théâtre Jean-le-Bleu, Auditorium des Observantins).
- **Pour les spectacles payants,**
Vente des dernières places 30 minutes avant le spectacle dans le hall du théâtre Jean-le-Bleu.
Remise en vente des places non retirées ou non scannées 5 minutes avant le spectacle dans le hall du théâtre Jean-le-Bleu.

BISTROT DES CORRESPONDANCES

Galerie de la MJC, 1 allée de Provence (dans le même bâtiment que le théâtre Jean-le-Bleu)

- Comptoir ouvert au public à partir de 14h30, du jeudi au dimanche.
- Librairie éphémère proposée par Le Petit Pois.
- Restauration à partir de 19h du mercredi au samedi avec Label Bouche, cuisine locale et de saison.
- Service jusqu'à 1h du matin, pour le plus grand plaisir des festivaliers, à la carte : vins du domaine de Saint Jean, bières locales, jus de fruits bio.

Merci !

Les Correspondances de Manosque-La Poste remercient leurs partenaires financiers, et leurs sponsors, les services de DLVAgglo et de la Ville de Manosque pour leurs soutiens financiers et logistiques, leurs partenaires, l'équipe de la Médiathèque d'Herbès, du théâtre Jean-le-Bleu et de la MJC pour leur engagement. Les associations de commerçants de Manosque (Acam, Porte Guilhem-pierre, Quartier des Arts), tous les commerces, hôtels et restaurants de Manosque pour leur accueil ; tous les participants du OFF pour leur engagement et leurs propositions, tous les bénévoles sans qui rien ne serait possible, l'ensemble des éditeurs et des attachés de presse.

www.correspondances-manosque.org | 04 92 75 67 83

Les Écritoires

avec le soutien de la Fondation La Poste



Une centaine d'installations et de lieux insolites vous invitent à l'écriture. Suivez ce parcours singulier dans Manosque et au-delà. Les Correspondances offrent cartes postales, papier à lettres, stylos, enveloppes et affranchissent gratuitement vos courriers.

1. ÉCRIVEZ

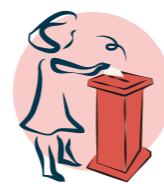


Écrivez à vos proches et vos lointains, vos amis (ou vos ennemis !) : vos courriers seront affranchis par Les Correspondances puis expédiés et distribués par La Poste.

Écrivez à l'un des invités du festival : nous ferons suivre !

Écrivez aux Correspondances : faites-nous part de vos coups de cœur, vos coups de gueule. Remplacez les textos ou les messages vocaux par une lettre manuscrite qui prendra le temps d'arriver. Écrivez en toute liberté !

2. DÉPOSEZ



À Manosque, déposez vos lettres et vos cartes postales rédigées dans les écritoires :

- soit dans les lieux participants,
- soit dans l'une des trois Caisnes à lettres créées par Jean Lautrey situées aux :
 - Point Info du festival, Place de l'Hôtel-de-Ville
 - Centre culturel et littéraire Jean-Giono (jusqu'au 26/09 midi)
 - Bistrot des Correspondances, galerie de la MJC, bâtiment du théâtre Jean-le-Bleu.

Hors de Manosque, chaque écritoire est équipé de sa propre boîte aux lettres.

MERCI DE NE PAS DÉPOSER VOS COURRIERS DANS LES BOÎTES AUX LETTRES DE LA POSTE
Les écritoires sont ouverts durant tout le festival aux jours et horaires habituels de chaque lieu.

CONCOURS D'ÉCRITURE à partir de 8 ans

*J'aime faire pousser une graine de haricot dans du coton.
J'aime écrire mon nom sur la première page d'un cahier neuf.
J'aime mettre ma main à la fenêtre quand la voiture roule à toute vitesse.**

* Extraits de J'aime... de Véronique Le Normand et Natali Fortier, Albin Michel Jeunesse, 2018

Comme dans les exemples ci-joints, adresse à la personne de ton choix la liste de ces petits riens qui rendent ta vie belle. Ton texte, manuscrit ou dactylographié, doit tenir sur le dos d'une carte postale.

La remise des prix a lieu samedi 23 septembre à 16 h 30 sur l'esplanade François-Mitterrand > voir pages 72 et 78 du programme

Textes à remettre par courrier ou par mail : eclatdelire@gmail.com

Avant le 22 septembre 12 h

Concours d'écriture - Éclat de lire
Centre culturel et littéraire Jean Giono
3 boulevard Edémir-Bourges
04100 Manosque

Les écritoires au-delà de MANOSQUE

BANON
- Librairie Le Bleu **D/SOL!**

GINASSERVIS
- Médiathèque Parpaïoun

GRÉOUX-LES-BAINS
- Bureau d'Information Touristique
- Librairie Histoire de Lire **D/SOL!**
- Médiathèque Lucien Jacques **SOL!**

MANE
- Salagon, musée et jardins **D**

MONTFURON
- Bric Bar Broc **D/SOL!**

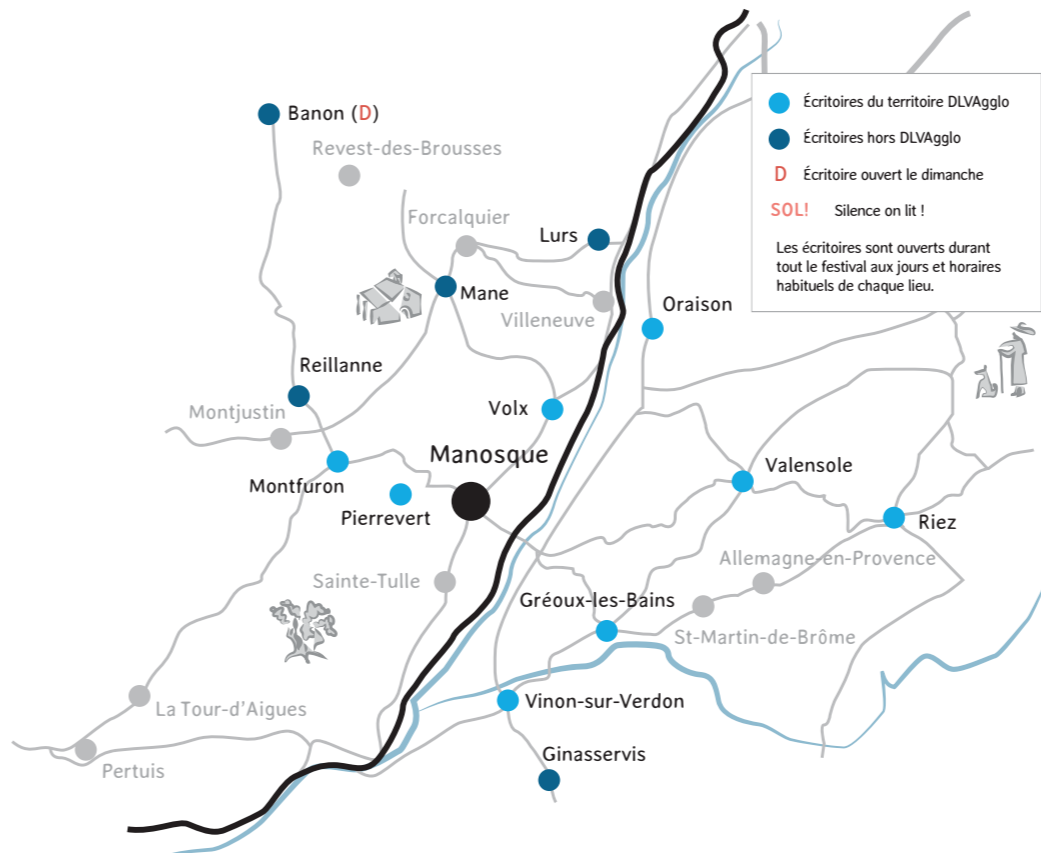
ORAISON
- Médiathèque d'Oraison

PIERREVERT
- La Voûte des Arts **D/SOL!**

VALENSOLE
- Couleurs Paysannes **SOL!**

VINON-SUR-VERDON
- L'Oustaù du Verdon
- Médiathèque de Vinon
- Rural'Mobile de la Maison du Partage

VOLX
- Médiathèque de Volx



PARCE QUE CORRESPONDRE AVEC VOUS EST NOTRE QUOTIDIEN, ÊTRE PARTENAIRE DES CORRESPONDANCES EST UNE ÉVIDENCE.

LES CORRESPONDANCES

MANOSQUE | LA POSTE

20 > 24 SEPT. 2023

